



Veritas Alta SaaS Protection Microsoft 365 Multi-Geo Location Control

Control de la ubicación geográfica

Las normas de cumplimiento son cada vez más estrictas, especialmente en lo que respecta a las exigencias para el tratamiento de datos. Muchas normativas imponen límites a las ubicaciones geográficas en las que los datos pueden almacenarse.

Los avances tecnológicos, en particular la adopción del almacenamiento en la nube, y una mayor concienciación sobre los datos que las organizaciones recopilan y almacenan y sobre cómo pueden utilizarse, han dado lugar a una nueva legislación. Estos nuevos requisitos de cumplimiento suelen imponer la necesidad de establecer la residencia o ubicación de datos en la jurisdicción "local" para las organizaciones que operan allí.

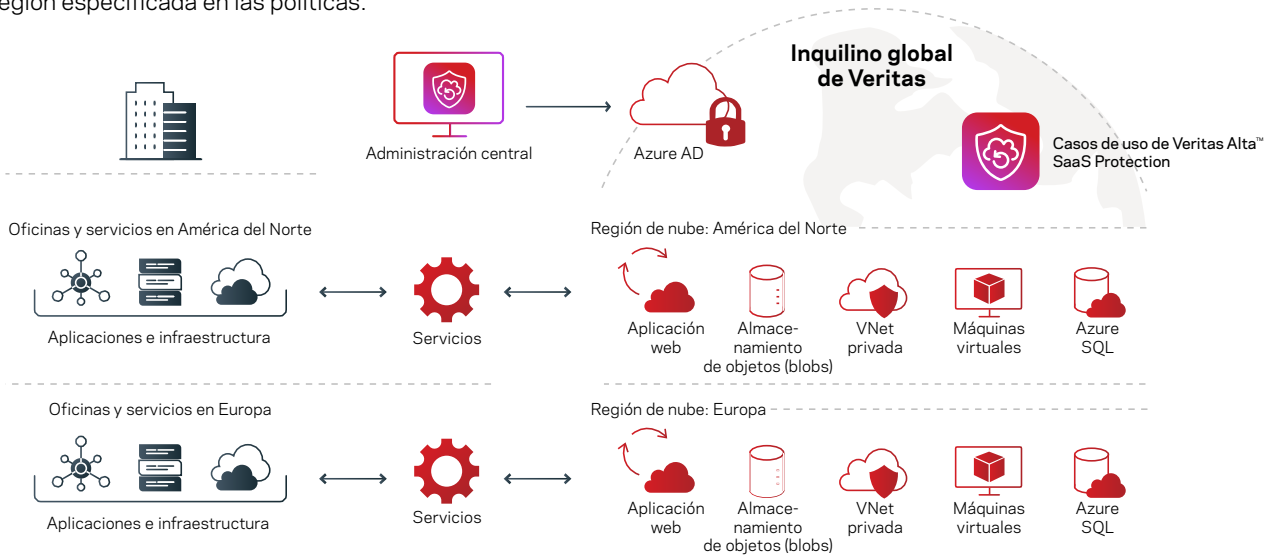
Microsoft 365 Multi-Geo Location Control

Con el control de ubicación geográfica de Microsoft 365, su organización puede especificar una ubicación central para su inquilino junto con varias ubicaciones satélite. Esta funcionalidad permite a las grandes organizaciones multinacionales racionalizar sus esfuerzos de cumplimiento y seguridad hasta el nivel del usuario, al tiempo que proporciona una experiencia más coherente a sus usuarios en las distintas regiones.

Veritas Alta SaaS Protection le da el control sobre la residencia de los datos

Los datos afectados por la normativa no se limitan a los que su organización utiliza a diario, sino que también se aplican a los archivos y a las copias de seguridad.

Su organización puede tener un único inquilino Veritas Alta™ SaaS Protection (anteriormente conocido como NetBackup SaaS Protection) para todos sus datos de copia de seguridad de Microsoft 365. Puede configurar las políticas automatizadas para que utilicen los datos de geolocalización de Azure Active Directory (Azure AD) mediante la propiedad **preferredDataLocation** para determinar qué datos deben almacenarse en qué región. Las grandes empresas con un despliegue de Veritas Alta SaaS Protection que abarque varias regiones de Azure pueden utilizar esta función para garantizar que se realizan copias de seguridad automáticas de los datos de Microsoft 365 en la región especificada en las políticas.



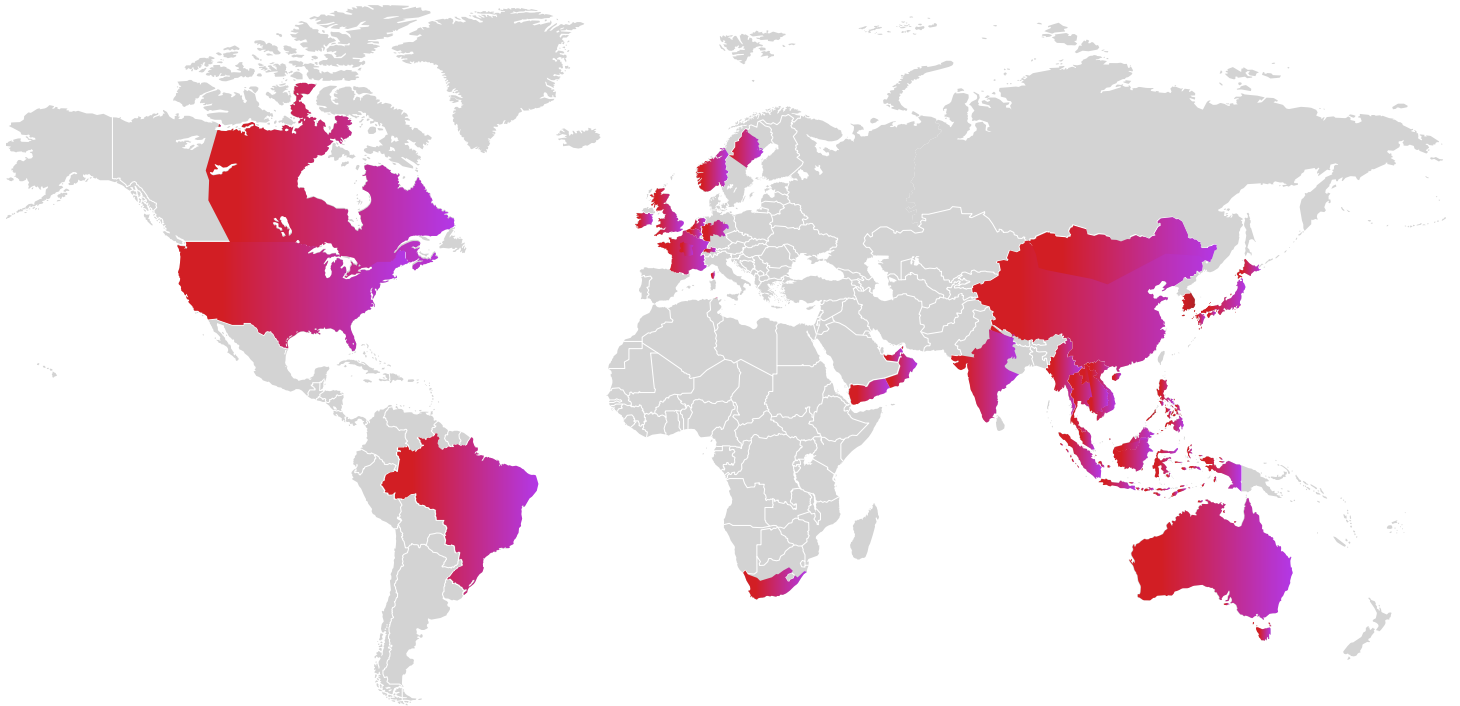
Muchos clientes de Veritas utilizan los almacenes de datos federados para:

- Realizar eDiscovery en toda la organización
- Imponer el cumplimiento del GDPR en todas las regiones en las que operan

Asigne ubicaciones geográficas para controlar dónde residen físicamente sus datos dentro de Veritas Alta Saas Protection y reciba las ventajas de:

- Arquitectura de inquilino único
- Software como servicio (SaaS)
- Recursos dedicados
- Capacidad para abarcar varias regiones
- Separación de datos sin problemas
- Una única consola de administración unificada
- Control de acceso basado en roles (RBAC) que le permite asignar el acceso de administrador en función de la ubicación

Veritas ofrece el despliegue de instancias primarias de Veritas Alta SaaS Protection en las regiones que se indican a continuación. También se dispone de una gama más amplia de opciones de regiones para situaciones de recuperación de desastres.



Regiones de Azure admitidas

Australia Central	Australia Oriental	Sureste de Australia
Brasil Sur	Canadá Central	Canadá Oriental
Centro de EE. UU.	Este de EE. UU.	Este de EE. UU. 2
Asia Oriental	Francia Central	Alemania Centro-Occidental
India Central	India Occidental	India Sur
Japón Este	Japón Oeste	Centro de Corea (Seúl)
Centro norte de EE. UU.	Noruega Este	Europa del Norte
Sudáfrica Norte	Centro Sur (EE. UU.)	Sudeste asiático

Suecia Central	Norte de Suiza	Centro oeste de EE. UU.
Europa Occidental	Oeste de EE. UU.	Oeste de EE. UU. 2
Oeste de EE. UU. 3	EAU Norte	Oeste del Reino Unido
Sur del Reino Unido		Catar
Regiones compatibles con Azure GOV		
US Gov Arizona	US Gov Texas	US Gov Virginia

Soporte de nivel empresarial para el despliegue en varias regiones

- Administre los datos de todas las ubicaciones desde una única consola unificada
- Establezca políticas globales y por región
- Escale fácilmente para expandirse a regiones adicionales con rapidez
- La indexación de contenidos de Veritas le permite realizar una única búsqueda en todas las regiones donde estén almacenados sus datos

Gestión de la localización geográfica

La integración con Azure Active Directory de los clientes permite una integración sencilla, intuitiva y completa con Microsoft 365 Multi-Geo, lo que le permite:

- Desplegar recursos en múltiples regiones Azure según sea necesario
- Configurar la integración de Veritas Alta SaaS Protection con Azure Active Directory para recuperar la información de geolocalización de los usuarios y escribir automáticamente los datos en la región que especifique.

Veritas Alta SaaS Protection se alinea dinámicamente con la configuración Multi-Geo de Microsoft 365 para garantizar que los datos de usuario y de copia de seguridad residan automáticamente en la región Azure que usted especifique.

Acerca de Veritas

Veritas Technologies es líder en la gestión de datos en múltiples nubes. Más de 80 000 clientes, incluido el 95 % de las empresas en el ranking de Fortune 100, confían en nosotros para garantizar la protección, la capacidad de recuperación y el cumplimiento de sus datos. Tenemos una reputación de confiabilidad a escala, que ofrece la resiliencia que nuestros clientes necesitan contra los problemas causados por la delincuencia informática, como el ransomware. Ningún otro proveedor puede igualar nuestra capacidad de ejecución, con compatibilidad con más de 800 orígenes de datos, más de 100 sistemas operativos, más de 1400 destinos de almacenamiento y más de 60 nubes. Gracias a la tecnología Cloud Scale, Veritas ofrece hoy su estrategia de gestión autónoma de datos que reduce los gastos operativos al tiempo que ofrece un mayor valor. Obtenga más información en www.veritas.com. O síganos en Twitter en [@veritastechllc](https://twitter.com/veritastechllc).

VERITAS™

2625 Augustine Drive
Santa Clara, CA 95054
+1 (866) 837 4827
veritas.com

Para obtener información de contactos en el mundo, visite veritas.com/company/contact